



GIRAFFE
BOTTLE

UNE HYDRATATION AVEC UN BUT™

**KIT D'HYDRATATION
MAINS LIBRES**

MANUEL D'UTILISATION ET D'ENTRETIEN

...EQUIPÉ DE « TOWER XL »
ENSEMBLE DE COU



...DE SORTE QUE
L'HYDRATATION
DEVIENT POSSIBLE

Entretien des Composants



Plastique Tritan™ + Acier Inoxydable Kits de bouteilles

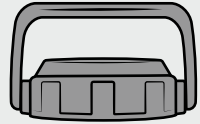
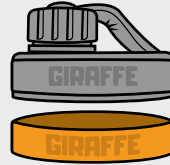


NE CONSERVEZ PAS
LES BOUTEILLES AU
CONGÉLATEUR OU AU
MICRO-ONDES

Température maximale d'utilisation: 185°F / 85°C



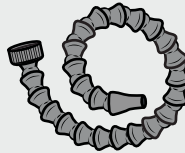
PASSE AU
LAVE-VAISSELLE



NE PASSE PAS AU
LAVE-VAISSELLE



LAVAGE
DES MAINS



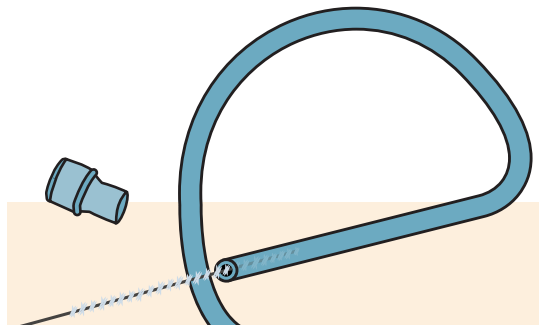
Évitez d'immerger le col modulaire
pendant le nettoyage : essuyez la surface
extérieure pour la sécher.

Tube d'hydratation + la Valve Buccale

La valve buccale doit être retiré et ne
doit **PAS** être percé avec le goupillon de
nettoyage du tube.



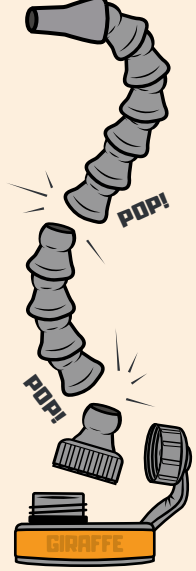
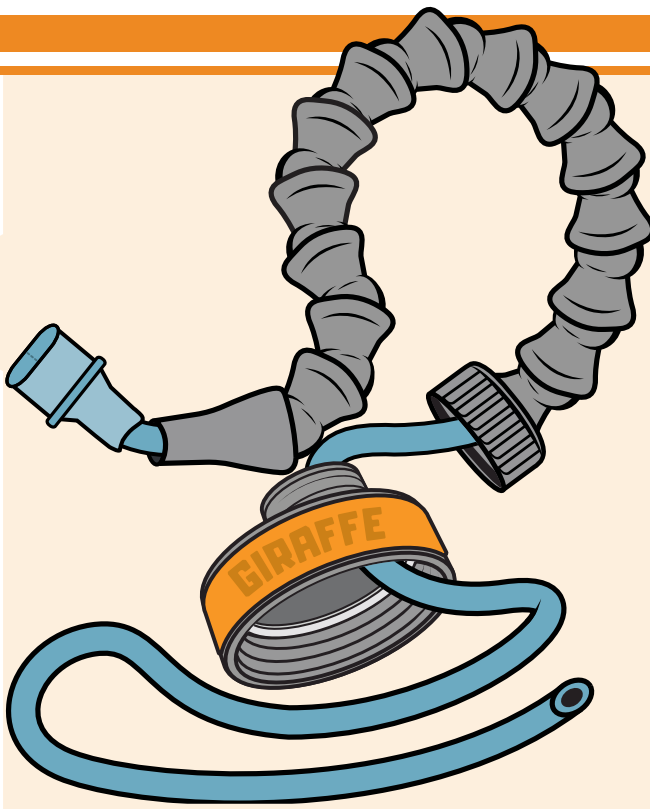
UTILISEZ LE GOUPILLON
DE NETTOYAGE FOURNI



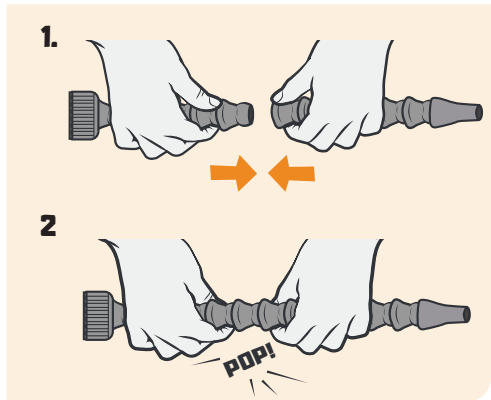
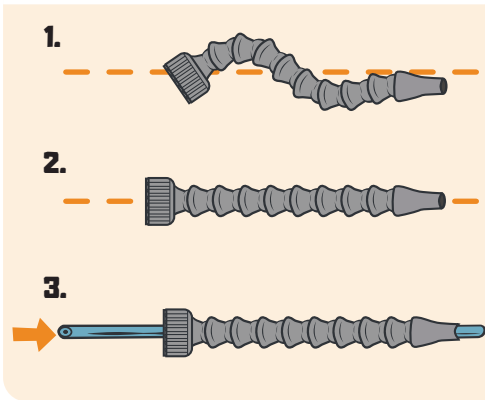
Si vous avez une sensibilité gustative au tube à boire
fourni (après lavage), demandez un autre tube

<<Tower XL>> Ensemble de Cou

Les composants du tuyau sont détacher pour ajuster la longueur tube selon les besoins.



Si vous craignez que la valve buccale présente un danger en tant que petit objet, retirez-la du tube à boire pendant l'utilisation.



CALENDRIER DE REMPLACEMENT DES PIÈCES

TUBE D'HYDRATATION . . . TOUS LES MOIS

GOUPILLON DE NETTOYAGE TOUS LES 3 MOIS

LA VALVE BUCCALE TOUS LES MOIS

FLEXIBLE MODULABLE . . TOUS LES 3 MOIS

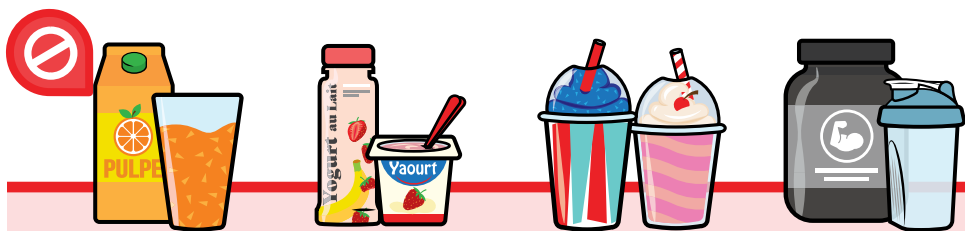
Remplacez régulièrement les pièces intégrales du système Giraffe Bottle « Tower XL » pour maintenir une hygiène et un fonctionnement optimaux de la bouteille.



Utilisation Recommandée

Quelles Boissons peut-on Boire ?

La Bouteille Girafe est recommandée pour l'eau et autres produits liquides non visqueux. Retirez la valve buccale lorsque vous dégustez d'autres boissons.

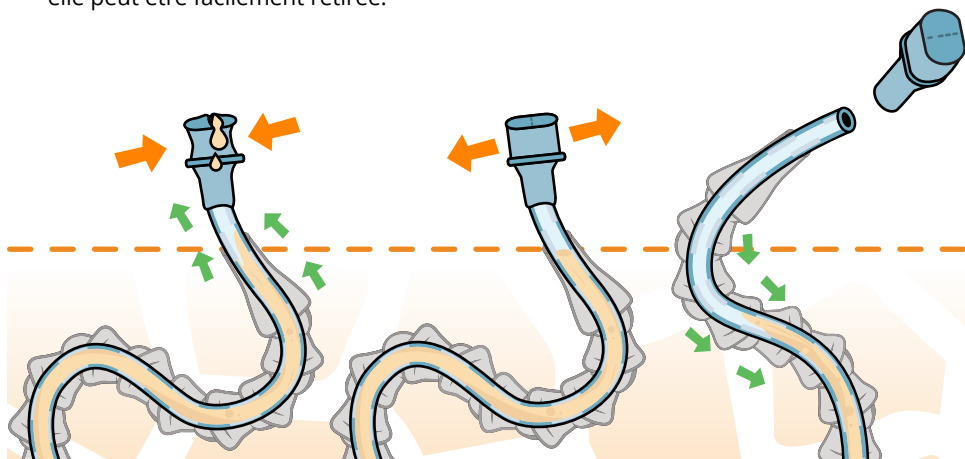


! La valve buccale peut se boucher si elle est utilisée avec des boissons plus épaisses

Contrôler le Flux

Une pression sur la valve buccale entre deux surfaces (mouvement de morsure) l'ouvre. Combiné à l'aspiration, vous pouvez contrôler le débit de votre boisson et savoir qu'elle ne fuira pas lorsqu'elle n'est pas utilisée.

Avec la valve à morsure en place, votre boisson ne refluera pas dans la bouteille après avoir pris une gorgée. Si la valve à morsure n'est pas nécessaire pour votre application, elle peut être facilement retirée.



! Ce système est recommandé aux personnes ayant un bon contrôle des fonctions buccales

LE SYSTÈME «TOWER XL»



**LONGUEURS
DISPONIBLES
DE ENSEMBLE
DE COU**

15", 25", 30", 36"
(38 cm, 64 cm, 76 cm, 91 cm)

**TYPE DE TUBE À
BOIRE**

Grand, Entouré de Plastique Modulaire
1/4" (6.4mm) Diamètre Intérieur

**TYPE DE TUBE À
BOIRE**

Valve Buccale
*Il est Amovible du Tube

**OPTIONS DE
PORTE-GOURDE**

Porte-gourde en Aluminium

**CE SYSTÈME
EST LE
MEILLEUR
POUR :**

Individus ayant une fonction pulmonaire
et buccale complète, mais peu ou pas de
mobilité du haut du corps.

NIVEAUX

D'HYDRATATION

Giraffe Bottle offre des options uniques pour une hydratation mains libres. Chacun est adapté à différents besoins et objectifs, en gardant à l'esprit les expériences individuelles.

Nos systèmes sont compatibles avec chaque bouteille ; explorez-les tous et voyez lequel vous convient le mieux!



FAQ'S

**Vous avez des questions
sur votre système actuel ?**

WWW.GIRAFFEBOTTLE.COM/PRODUCT-FAQ

CENTRE D'APPRENTISSAGE

Visitez le centre d'apprentissage sur GiraffeBottle.com pour en savoir plus sur l'hydratation mains libres et consulter les questions fréquemment posées sur nos produits. Vous pouvez contacter Giraffe Bottle pour toute question, commentaire ou réaction.



Les Accessoires de la Giraffe Bottle



Les Modèles de Giraffe Bottle

Plastique Tritan™: #504111
Noire: #504211
Orange: #504212
Ltd. Modèle SGN: #504221

Tube d'hydratation + Valve Buccale

Pour 15" au Cou: .. #504072
Pour 25" au Cou: .. #504074
Pour 30" au Cou: .. #504075
Pour 36" au Cou: .. #504076

«Tower XL» Kit de Démarrage

15" De Cou: #505162
25" De Cou: #505164
30" De Cou: #505165
36" De Cou: #505166

Porte-gourde d'eau avec pince

Se monte sur les fauteuils roulants et autre tube rond.

#500311

Porte-gourde pour Coussins

Glisser sous les matelas, siège coussins et autres surfaces.

#500322

Socket Lesté pour Table

Empêchez votre gourde de se renverser en la plaçant dans un socle lesté.

#500323

Montage sur Rail Porte-gourde

Se fixe aux fauteuils électriques avec rails pour accessoires (comprend Quantum™, Permobil™)

#500314

Plus d'accessoires sur Notre Site

Pour des tubes à boire alternatifs (en raison de la sensibilité au goût), des accessoires et d'autres pièces de rechange, explorez en ligne ou contactez Giraffe Bottle

WWW.GIRAFFEBOTTLE.COM

EXPOSÉ: GOUPILLONS POUR GOURDE ET TUBE, VALVE BUCCALE



GIRAFFE
BOTTLE

c'est une division de:
Oak Hill
BRANDS CORP.

SALES@GIRAFFEBOTTLE.COM

1-630-922-5004

Produit conçu aux États-Unis. Fabriqué avec des composants américains et mondiaux. Les informations et les spécifications peuvent être modifiées à tout moment sans préavis. Permobil, Quantum et toutes les autres marques qui ont pu être mentionnées, directement ou indirectement, sont des marques déposées de quelqu'un d'autre et ne sont pas la propriété d'Oak Hill Brands. Giraffe Bottle est une marque déposée de Oak Hill Brands Corp.